

TAMMI

Peli kahdelle pelaajalle. Molemmalla pelaajalla on 12 nappulaa.

Pelin tavoitteena on poistaa vastustajan nappulat laudalta tai estää niiden liikkuminen.

Aseta 12 valkoista ja 12 mustaa nappulaa (kiveä) pelilaudan mustille ruuduille (Kuva 1). Valitkaa satunnaisesti aloituspelaaja, joka pelaa valkoisilla nappuloilla.

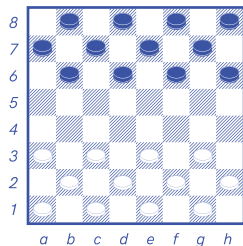
Omalla vuorollaan pelaajan on siirrettävä yhtä nappulaansa diagonaalisesti yhden ruudun verran eteenpäin (Kuva 2).

Lyöminen

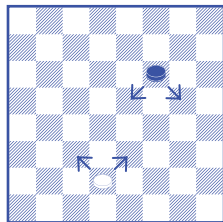
Jos diagonaalisesti edessä olevassa ruudussa on vastustajan nappula, se on lyötävä hyppäämällä sen yli. Jos lyönnejä on useita mahdollisia, pelaaja saa valita, minkä niistä suorittaa. Hyppy on päätettävä vastustajan nappulan takana olevalle vapaalle ruudulle.

Jos samalla nappulalla on mahdollista tehdä vielä toinen lyönti, se on myös tehtävä (ns. yhdistelmälyönti). Tämän jälkeen kaikki lyödyt nappulat poistetaan laudalta (Kuva 3).

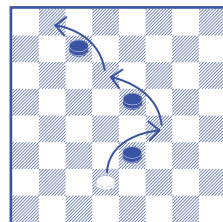
Pakkauksen sisältö: 24 magneettista nappulaa.



Kuva 1. Alkuasetelma

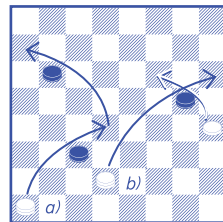


Kuva 2. Liikkuminen



Kuva 3. Lyöminen

Jos vastustajan nappuloiden välissä on tyhjiä ruutuja, voidaan yhdellä vuorolla lyödä useita nappuloita.



Kuva 4. Kuningas

a) Esimerkki lyönnistä
b) Kuninkaalla on etuoikeus lyönnissä

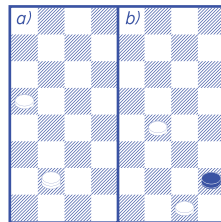
Tammi

Kun nappula saavuttaa laudan vastakkaisen reunan, se korotetaan kuninkaaksi asettamalla sen päälle samanvärisen nappula. Kuninkaat voivat liikkua diagonaalisesti minkä tahansa määrän ruutuja sekä eteen- että taaksepäin. Jos lyönti on mahdollinen sekä tavallisella nappulalla että kuninkaalla, on käytettävä kuningasta, joka voi hypätä myös useamman ruudun päässä olevan nappulan yli (Kuva 4).

Pelin päättyminen

Peli päättyy, kun toisella pelaajalla ei ole enää yhtään nappulaa tai yhtään sallittua siirtoa. Pelaaja, joka on estänyt vastustajansa liikkeitä tai poistanut kaikki vastustajan nappulat, voittaa pelin (Kuva 5). Jos kumpikaan pelaaja ei pysty voittamaan, esim. jos

laudalle on jäänyt vain yksi valkoinen ja yksi musta kuningas, pelaajat voivat sopia tasapelistä. Peli päättyy tasapeliin myös silloin, jos yhtään lyöntiä ei ole tehty 15 peräkkäisen siirron aikana tai jos täsmälleen sama peliasema esiintyy pelin aikana kolme kertaa.



5. Pelin loppu

a) Mustalla ei ole enää yhtään nappulaa
b) Musta on estetty eikä yhtään sallittua siirtoa ole käytettävissä

Albi